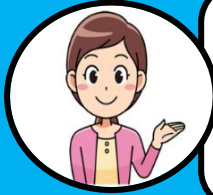




あそび学童クラブ



株式会社あそび学園では、小学生を対象にした放課後児童クラブを運営しております。当クラブでは「自由に好きな事で遊べる環境」を大事に考えています。お子様の放課後が楽しい場所になるよう心掛けています。



～ 基本情報 ～



- 開所時間 7:00 ～ 19:00 (基本時間、延長時間を合わせた時間です。)
- コース
 - 1、通年コース (毎日利用できるコースです。)
 - 2、一時コース (長期休みや土曜日、代休日などに利用できるコースです。)
- 通所方法

与進小学校は、徒歩通所になります。
その他の小学校はバス送迎を行っております。
*R5年度は、和田・中ノ町・中郡・笠井・豊西のバス送迎を行っております。
- 場所 あそび学園本部 2F 学童クラブ

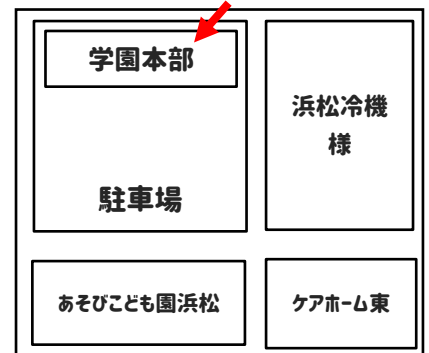
ココ!



☆バス送迎あります!☆



☆給食・おやつあります!☆



株式会社 あそび学園

〒435-0006 浜松市東区下石田町434番地

TEL:053-424-7010 FAX:053-424-7020

利用条件・詳細・その他 何でもお気軽にお問い合わせ下さい

裏面に令和6年度に向けてご案内があります。ご確認ください。

～ 令和6年度学童説明会について～

令和6年度に小学校に入学予定の方または小学校に在学中の方を対象に、あそび学童クラブ入会に向けた説明会を開催致します。今年度は2日間に分けて予定しております。ご都合の良い日程でぜひご参加下さい。

○ 会場 あそび学童クラブ(あそび学園本部 2F)

○ 日時 10月3日(火) 16:00～
 10月4日(水) 10:00～

○ 持ち物 筆記用具 *メモするにあたって必要な物

*参加に事前予約は必要ありません。お気軽にお越しください。

*現在、在籍している方で兄弟児下の子の入会を検討している方もぜひご参加下さい。

*入会申込みの期日は**11月30日(木)**です。申込み用紙は、説明会でお配り致します。

*説明会に参加できない場合は、あそび学園本部までご相談下さい。



新しいともだち、待ってま～す!

その他の情報はHPをチェック!
「あそび学童クラブ」で検索♪

